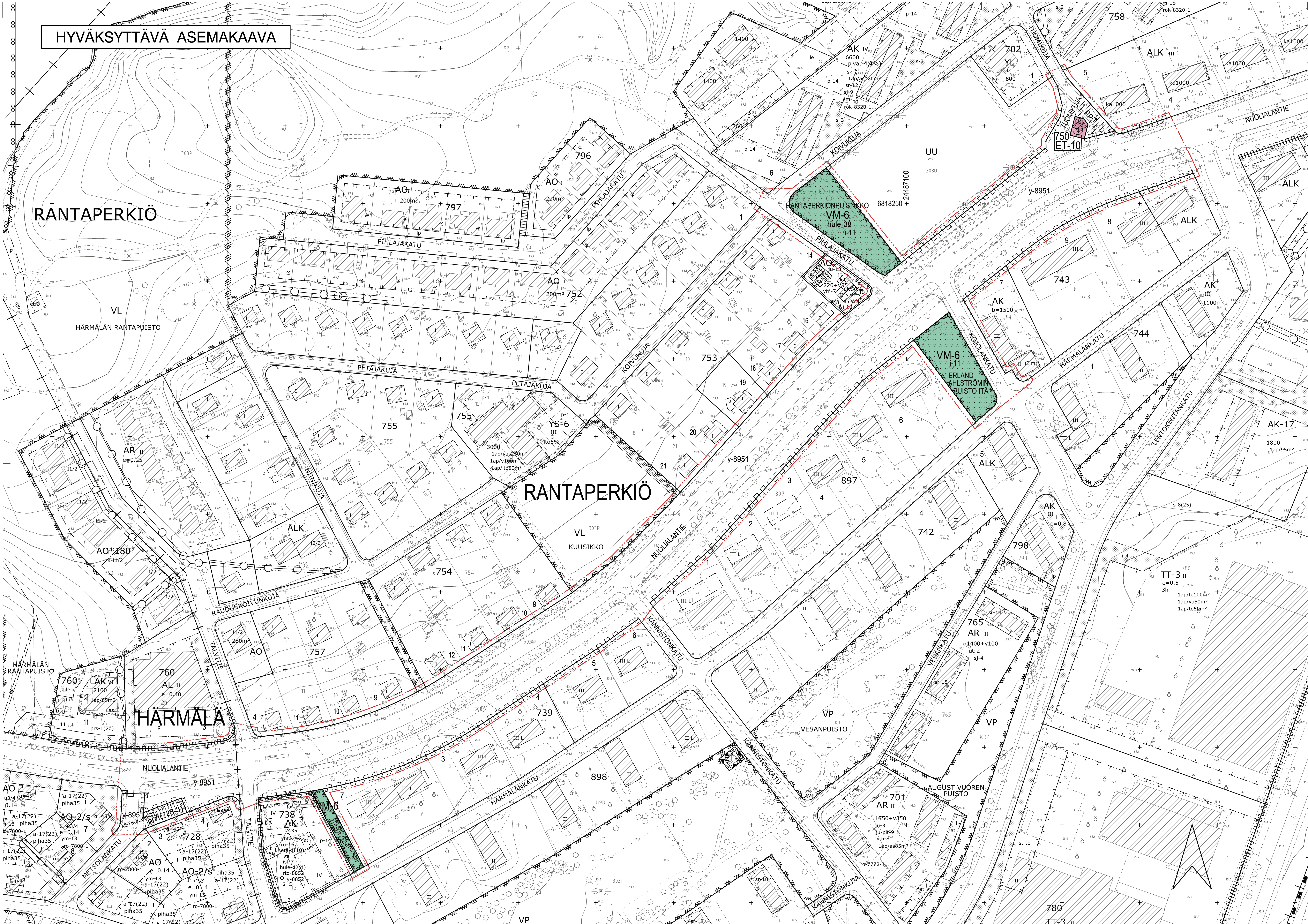


# HYVÄKSYTTÄVÄ ASEMAKAAVA

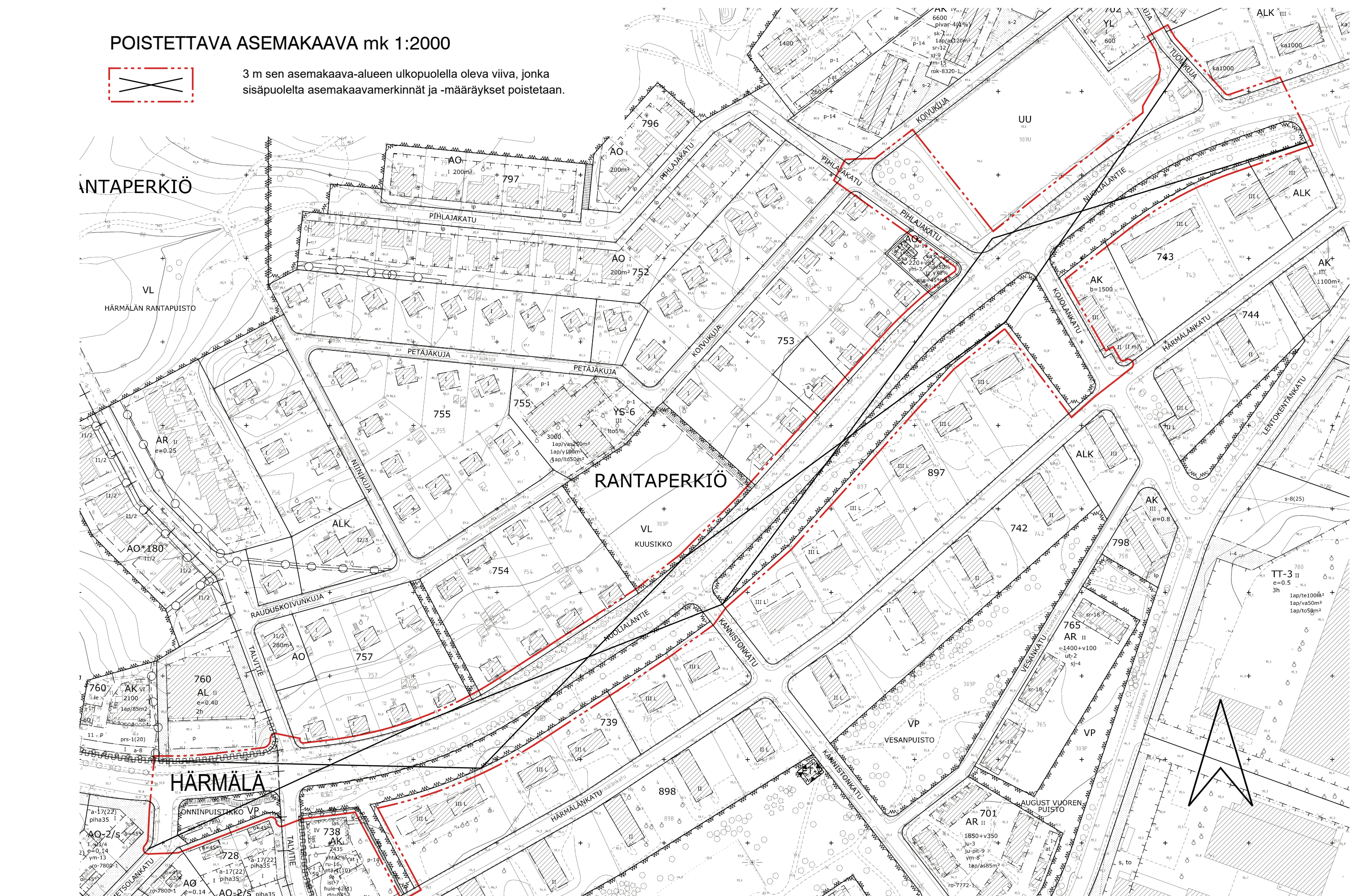


- ASEMAKAAVAMERKINNÄT JA -MÄÄRÄKSET:**
- VM-6** Luonnonsuojelualue.
  - ET-10** Yhdyskuntateknistä huoltos palvelualue ja laatualue muutamakerroksisissa osissa.
  - 3 m kaava-alueen rajan ulkopuolella oleva viiva.
  - Korttelin, korttelinosan ja alueen raja.
  - Osa-alueen raja.
  - Ohjeellinen alueen tai osa-alueen raja.
  - Poikkiviiva osoittaa rajan sen puolen johon merkintä kohdistuu.
  - Kaupunginosan raja.
  - Kaupunginosan nimi.
  - Korttelin numero.
  - Sitovan tonttijonon mukaisen tontin raja ja numero.
  - Kadun tai puiston nimi.
  - Rakennusosien kerrosalaneliömittä.
  - Rakennusnumero osoittaa rakennuksen, rakennuksen tai sen osan suurimman sallitun kerrosalaa.
  - Rakennusosa.
  - I-11 Istutettava alueen osa. Alueella on säilytettävä olemassa olevaa puustoa mahdollisuuksien mukaan ja sitä on täydennettävä uusilla istutuksilla ympäristön soveltavalla tavalla.
  - Katu.
  - Jalankeululle ja polkupyöräilylle varattu alueen osa, jolla tontille ajo on sallittu.
  - Jalankeululle ja polkupyöräilylle varattu alueen osa, jolla tontille ajo on sallittu. Sulussa olevat numerot osoittavat ne korttelit tai korttelin osat, joihin kullekin alueen kautta on sallittu.
  - Katuaueksen rajan osa, jonka kohdalla ei saa järjestää ajo-ruuvittamaisia.
  - hule-38 Ohjeellinen alueellisesti hulevesijärjestelmälle varattu alueen osa, jossa korttelin hulevesiä johdetaan ja viivytetään.
  - y-8951 Merkintä osoittaa, että tätä asemakaavaa varlen on laadittu yleismääräys, joka on asemakaavakartassa. Luku tarkoittaa asemakaavan numeroa.

- YLEISMÄÄRÄYS:**
- KATUALUEET**  
Ratatie tulee suunnitella ja toteuttaa siten, ettei ratatölkentien aiheuttama ääni tai runkomelu ylitä tavoitettua pidettävää enimmäisarvoa rakennusten sisätiloissa.
- Katualueella säilytettävä tai täydennettävä ja istutettava puuvuorustetun puustokattumaisen alueen muodostamiseksi.
- Katualueella tulee istuttaa puuta ja muita kasvilajusta latuspeitteilyyden ja luonnon monimuotoisuuden parantamiseksi.

## POISTETTAVA ASEMAKAAVA mk 1:2000

3 m sen asemakaava-alueen ulkopuolella oleva viiva, jonka sisäpuolelta asemakaavamerkinnät ja -määräykset poistetaan.



MUUTETAAN 22.6.2005 HYVÄKSYTTYÄ ASEMAKAAVAA NRO 7800, MUUTETAAN 13.3.1981 VAHVISTETTUA ASEMAKAAVAA NRO 5599, MUUTETAAN 24.11.1975 VAHVISTETTUA ASEMAKAAVAA NRO 4790, MUUTETAAN 28.5.1970 VAHVISTETTUA ASEMAKAAVAA NRO 5310, MUUTETAAN 5.3.1969 VAHVISTETTUA ASEMAKAAVAA NRO 2967, MUUTETAAN 8.7.1964 VAHVISTETTUA ASEMAKAAVAA NRO 510, MUUTETAAN 25.1.1951 VAHVISTETTUA ASEMAKAAVAA NRO 228 ja MUUTETAAN 29.8.1946 VAHVISTETTUA ASEMAKAAVAA NRO 21.

**TAMPERE**

**ASEMAKAAVAN MUUTOS**  
Kaupunginosa: HÄRMÄLÄ (301)  
Katu- ja virkistysalueita.  
Kaupunginosan rajaa.

Kaupunginosa: RANTAPERKIÖ (303)  
Katu-, puisto- ja urheilualuetta.  
Kaupunginosan rajaa.

**ASEMAKAAVAN MUUTOKSELLA MUODOSTUU**  
Kaupunginosa: HÄRMÄLÄ (301)  
Katualueita.  
Kaupunginosan rajaa.

Kaupunginosa: RANTAPERKIÖ (303)  
Kortteli nro: 750  
Katu- ja virkistysalueita.  
Kaupunginosan rajaa.

**TONTTIJAOLLA MUODOSTUU**  
Kaupunginosa: RANTAPERKIÖ (303)  
Kortteli nro: 750 / tontti nro 1

TÄHÄN ASEMAKAAVAKARTTAAN LIITTYÄ ASEMAKAAVAN SELOSTUS JA TONTTIJAKO.

TÄMÄN ASEMAKAAVAN ALUEELLA TONTTIJAKO NRO 9495 ON LAADITTU SITOVANA JA SE SISÄLTÄÄ ASEMAKAAVAA.

1:1000 0 10 20 30 40 50 100 150

**KAUPUNKIYMPÄRISTÖN PALVELUALUE / PAIKKATIETO**  
Asemakaavaehdotus perustuu pohjakarttaan, joka täyttää Maankäyttö- ja rakennuslain 54 §:n vaatimukset.  
18.1.2024 Antti Alarotu kaupungingeodeetti

Tasokoordinaatti- / korkeusjärjestelmä ETRS-GK24 / N2000

**KAUPUNKIYMPÄRISTÖN SUUNNITTELU / ASEMAKAAVOTUS**  
Suunnittelija Onni Pennu  
Päättäjät JG  
Pvm. 22.1.2024 3.6.2024  
Tark. 3.6.2024  
Asemakaavakartta nro 8951 KV hyv.